



REPTILES-PLANET.COM

PROFESSIONAL REPTILES PRODUCTS



Catalogue
Produits
2024/25



REPTILES-PLANET.COM

PROFESSIONAL REPTILES PRODUCTS

Edito

Habitat, aménagement, nutrition, reproduction, etc... Reptiles Planet vous propose tout ce dont vous avez besoin pour vos animaux.

Nos produits sont élaborés par des spécialistes et testés par des passionnés et des éleveurs partenaires.

Distribuée à l'internationale, la marque a été adoptée par des milliers de consommateurs dont nous sommes sans cesse à l'écoute pour nous améliorer.

Nos distributeurs bénéficient d'un soutien technique et marketing de la part de nos équipes présentes au siège de l'entreprise et sur les salons internationaux de l'animalerie.



Sommaire

	01 Terrarium	p 4
	02 Aquarium - terrarium accessoires pour tortues aquatiques	p 13
	03 Eclairage avec UVA-UVB	p 15
	04 Eclairage sans UVB	p 19
	05 Support de lampe	p 20
	06 Brumisation	p 26
	07 Chauffage	p 28
	08 Substrat	p 30
	09 Contrôleur	p 36
	10 Incubation	p 38
	11 Produits de soin et vitamines	p 39
	12 Nutrition	p 41
	13 Cachette	p 48
	14 Décoration naturelle	p 51
	15 Bassin et mangeoire	p 55
	16 Pince et crochet	p 58



TERRARIUM

Kit terrarium

Kit Insecte

Terrarium équipé
25x30x30 cm - 3 mm

Inclus :

- Substrat naturel de coco
- Décoration cachette en liège

Terrarium en verre avec porte coulissante supérieure.
Facile à utiliser et à nettoyer.

Kit insecte
25x30x30(H) cm
Réf. RP121160



Un terrarium design
et épuré en verre !



*Le kit parfait pour débiter avec des insectes
comme les coléoptères ou les araignées.*



Accessoires pour terrarium



■ Terrarium Lock

Serrure universelle pour tous les terrariums à vitres coulissantes.



Serrure pour Terrarium avec vitres coulissantes
Réf. RP436530



4 701523 514284

3 701661 214009

■ Repti Locker

« Cadenas à combinaison pour terrarium. »

- Evite l'ouverture accidentelle
- S'adapte sur la plupart des terrariums du marché.



Repti Locker
Réf. RP875843



3 760140 909386

3 701661 214320

Petits Terrariums



Easy Terra

Terrarium étanche pour petits animaux
bébés serpent, insectes et amphibiens.

Easy Terra Horizontal S

20x20x15(H) cm Monté
Réf. RP877040



Easy Terra Horizontal M

Dim : 20x20x27,5 cm Monté
Réf. RP877045



Easy Terra Vertical S

Dim : 40x28x50 cm Monté
Réf. RP877047



Easy Terra Vertical M

40x26x23(H) cm Monté
Réf. RP877042



Réf. RP877040

Grille plastique



Grille Inox



Ouverture
par le haut

■ Repti Tank

Le Repti Tank de Reptiles-Planet est un terrarium en plastique pratique pour héberger des reptiles, des amphibiens, des arachnides et des insectes.

Pratique pour :

- Elever des insectes tel que grillons, criquets migrateurs, vers, phasmes et des cétoines.
- Transporter vos reptiles sur les bourses, lors des déménagements ou pendant les vacances.
- La reproduction, et donc la séparation des animaux. Idéal également pour l'élevage des jeunes. Facile à empiler.
- L'hibernation des animaux.



Repti Tank XS

Dim : 18x11,5x13 cm
(L x l x h)
Réf. RP877058



Repti Tank S

Dim : 21,5x13,5x14 cm
(L x l x h)
Réf. RP877059



Repti Tank M

Dim : 25,5x16,5x16 cm
(L x l x h)
Réf. RP877060



Repti Tank L

Dim : 32,5x21x20 cm
(L x l x h)
Réf. RP877061



Repti Tank XL

Dim : 38,5x24,5x24 cm
(L x l x h)
Réf. RP877062



Reptile Box Round

Dim : 30x30x19 cm (L x l x h)
Réf. RP877057



Reptile Box XL Flat

Dim : 42x26x16 cm (L x l x h)
Réf. RP877056



Boîte d'élevage Premium

Cette boîte d'élevage en plexiglass est idéale pour les serpents, les amphibiens, les insectes ou d'autres petits animaux.

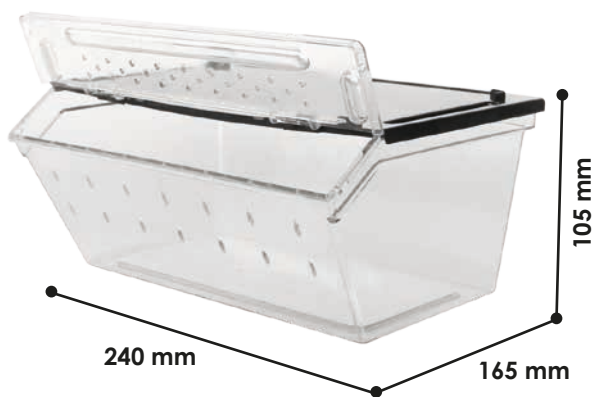
Cette boîte d'élevage est équipée :

- d'un système de fermeture.
- d'ergots permettant de les empiler.
- d'une petite porte frontale ouvrable même si les boîtes sont empilées (pratique pour le nourrissage).



Boîte d'élevage Premium

Dim : 24x16.5x10.5 cm
Réf. RP875972



Boîte d'élevage pour reptiles ou insectes

Boîte de transport et d'élevage, et pour l'alimentation des reptiles et amphibiens.

- Idéal pour stocker la nourriture vivante ou temporairement en zone de quarantaine.
- Boîte solide et pratique avec des systèmes d'aération sur les côtés.
- Ouverture partielle pour nourrir ou nettoyer.
- Utilisable également pour transporter les reptiles entre le domicile et le vétérinaire.



Boîte d'élevage reptiles ou insectes XS

Dim : 6.8x6.8x4.5 cm
Réf. RP875971



Boîte d'élevage reptiles ou insectes S

Dim : 19x12.5x7.5 cm
Réf. RP875973



Boîte d'élevage reptiles ou insectes M

Dim : 26x17.5x11.5 cm
Réf. RP875975



Boîte d'élevage reptiles ou insectes L

Dim : 32x22x15 cm
Réf. RP875977



Cage Terrarium (livrées à plat)

■ Naturarium

« Le Naturarium est un vivarium grillagé disponible en trois tailles, facile à installer.

L'assemblage ne prend que quelques minutes. »

- Montage simple et rapide (5 à 10 minutes)
- Pour utilisation à l'intérieur ou à l'extérieur
- Mailles de nylon robustes
- Ventilation optimale
- À l'épreuve des échappatoires
- Plateau en plastique inclus (pour le substrat)
- Plusieurs ouvertures
- Passage de câbles intégré
- Boucle en nylon renforcé pour suspendre votre vivarium

Le système de fermeture éclair permet d'ouvrir tout ou partiellement le vivarium Naturarium. Une petite porte a été rajoutée sur le devant afin de pouvoir passer un bras pour nourrir, enlever des déjections ou attraper un animal sans qu'il puisse s'échapper. Naturarium est utilisé par de nombreux éleveurs ou grossistes car c'est un vivarium pratique et polyvalent en intérieur ou en extérieur.

Dans la maison

Votre Naturarium est tout à fait adapté dans la maison pour l'hébergement de reptiles ayant besoin d'une bonne ventilation. C'est le cas des caméléons, et de nombreux lézards et serpents. Naturarium est aussi adapté pour l'élevage des phasmes et des papillons. Passage de câble intégré : une petite fenêtre sur le dessus et un mousqueton vous permettront d'installer un support de lampe et de passer son câble, sans qu'un animal ne puisse s'échapper. Vous pourrez ainsi facilement diffuser des UVB (lampes Megasun, Ultrasun) dans votre Naturarium. Un plateau en plastique inclus vous permettra d'ajouter du substrat sans que celui-ci ne passe à travers le nylon.



À l'extérieur

En suspendant votre Naturarium sous un arbre durant une belle journée ensoleillée, vous permettrez à vos reptiles de profiter pleinement des UV du soleil, mais aussi de s'imprégner de la nature environnante.



Naturarium S
(45x45x75cm)
Réf. RP876116



Naturarium M
(75x45x75cm)
Réf. RP876118



Naturarium L
(75x45x120cm)
Réf. RP876120



Enclos pour tortues terrestres (livrées à plat)

Tortoise Park

Tortoise Park
Enclos extérieur pour tortue
200 x 100 x 25 (H) cm
Réf. RP876030

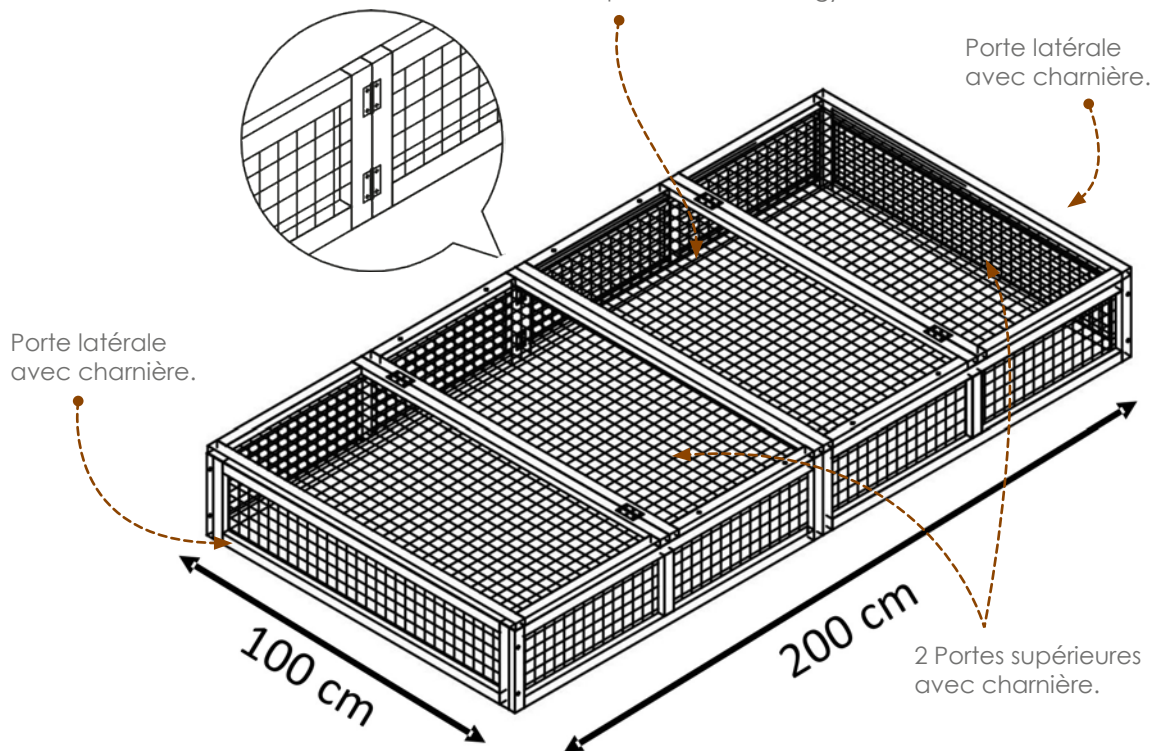


« Un enclos facile à monter qui permet aux tortues de brouter l'herbe naturelle et de profiter des UV. »



Les pattes de raccordement pour connecter deux enclos sont fournies.

Le système se déplie pour créer un enclos de 200 x 100 cm (mais le carton est compact et ne fait que 100 cm de long).



« Possibilité de rajouter autant de modules que l'on souhaite, en achetant plusieurs modèles (les pattes de raccord sont incluses). »



« Exemple de deux Tortoise Park raccordés. Soit 4 m² d'enclos. De quoi rendre nos tortues heureuses. Certains clients nous rapportent qu'ils ont raccordés 5 enclos pour créer une zone sécurisée de 10 m². »



■ Tortoise Park Cover



Tortoise Park Cover

Réf. RP876031



« Tortoise Park Cover permet à votre tortue de profiter des conditions naturelles toute l'année sans risque, que ce soit pour l'hibernation, ou simplement pour le printemps ou l'automne. Il offre une protection contre l'humidité et la pluie qui engendrent les rhinites. »



Les rabats et les scratches assurent une étanchéité parfaite quelque soit la saison. C'est l'humidité qui entraîne les rhinites.

Le système de bâche permet une ouverture facile sur le dessus.



AQUARIUM - TERRARIUM

ACCESSOIRES POUR TORTUES AQUATIQUES

Substrat pour Tortue Aquatique



« Mélange de couleurs naturelles. »

■ Turtle Stones

Turtle Stones Reptiles-Planet est composé de petits cailloux de rivière lisses qui ont été arrondis par le temps dans les cours d'eau de montagne. Ces cailloux aux contours lisses évitent aux tortues qui vivent dans les profondeurs ou qui cherchent de la nourriture de se blesser. Les variations de couleurs et de motifs produisent un lit de rivière d'aspect naturel. Nettoyez et réutilisez facilement les cailloux Turtle Stones Reptiles-Planet en les faisant tremper avec un désinfectant dans un grand seau d'eau pendant 15 minutes, puis en les rinçant jusqu'à ce que que l'eau soit claire.

- Cailloux arrondis
- Créent un lit de rivière naturel
- Faciles à nettoyer

Turtle Stones
4,5KG
Réf. RP875841



4 753697 510005



3 701661 200378

■ Aquatic Turtle Heater

« Une gaine en plastique épaisse protège l'élément de chauffage, car les tortues font souvent tomber des pierres. »



Chauffage pour tortues aquatiques

Le chauffage pour aquarium Aquatic Turtle Heater de Reptiles-Planet maintient une température de l'eau idéale pour les tortues aquatiques et la plupart des autres reptiles et amphibiens aquatiques. Un support de montage est inclus avec deux ventouses de format important pour faciliter l'installation dans n'importe quel habitat aquatique.

Disponible en deux puissances en fonction de la taille de l'aqua-terrarium pour tortues.

- Aquatic Heater 25 W : max 40 L
- Aquatic Heater 50 W : max 70 L

Aquatic Turtle Heater 25W
Réf. RP870180



4 701523 502458



3 701661 214061

Aquatic Turtle Heater 50W
Réf. RP870182



4 701523 502465



3 701661 214078

Accessoires



Turtle Island

- Île flottante pour tortue aquatique
- Idéal pour l'exposition aux UV et aux infrarouges
- La fonction de mise à niveau automatique s'adapte à tous les niveaux d'eau
- Disponible en trois tailles
- Peut être utilisé également pour les tritons et grenouilles
- 4 ventouses fixent solidement l'île à l'aquarium



Turtle Island S
17x12,5x2,3 cm
Réf. RP876121



Turtle Island M
21x16x3,6 cm
Réf. RP876122



Turtle Island L
38,5x19x4,2 cm
Réf. RP876124



Vivarium Pump

« Pompe polyvalente submersible pour terrarium et aqua-terrarium. »

Vivarium Pump 4W 280 L / H
Dim : 4,2x3x4,6 cm
Réf. RP870578



ECLAIRAGE AVEC UVA-UVB

Lampes Eco-énergétiques UVA-UVB



■ Mega Sun 2.0 (Rayonnement UVB faible)

« Mega Sun 2.0 est destinée à des animaux qui demandent très peu d'UVB comme les amphibiens, les serpents, et tous les animaux nocturnes. »



Les lampes **Mega Sun 2.0** Reptiles-Planet émettent peu d'UVB (par exemple : 20 $\mu\text{W}/\text{cm}^2$ à 30 cm), et des UVA standards (75 $\mu\text{W}/\text{cm}^2$ à 30 cm). Elles sont destinées à des animaux qui en demandent très peu comme les amphibiens, les serpents, et tous les animaux nocturnes (geckos nocturnes). Cette lampe émettant une très belle lumière (6700 K – CRI : 98), est parfois utilisée en combinaison avec une Mega Sun 10.0. Les UVA apportent un bien-être physiologique aux animaux et vont limiter leur stress, favoriser la prise de nourriture et la reproduction. Les Mega Sun sont donc réellement un plus pour l'élevage des serpents et geckos nocturnes.

Destinées aux serpents, amphibiens et invertébrés, par exemple: pythons (*python regius*, *Morelia Viridis*,

Python molurus, *Python curtus*), Serpent des blés (*Pantherophis guttatus*), Boas (*Boas constrictor*, *Eryx corallus caninus*), serpents de lait (*Lampropeltis Triangulum*), serpent rois (*Lampropeltis Getulus*), Grenouille de White (*Litoria caerulea*), grenouille cornue de Cranwell (*Ceratophrys Cranwelli*), rainette verte de caroline (*Hyla Cinerea*), dendrobates, gecko nocturnes (*Eublepharis macularius*, *Rhacodactylus*, gecko Tokay, gecko auratus), et mygales.

Disponible en 13 W et 26 W.

Mega Sun 2.0 13 W		Mega Sun 2.0 26 W	
Distance (cm)	UVB ($\mu\text{W}/\text{cm}^2$)	Distance (cm)	UVB ($\mu\text{W}/\text{cm}^2$)
10	125	10	148
20	32	20	38
30	18	30	20
40	9	40	10

Valeurs données à titre informatif pouvant varier en fonction de l'usure de la lampe.

2.0 - 13W
Réf. RP870571



2.0 - 26W
Réf. RP870570



■ Mega Sun 5.0 (Rayonnement UVB moyen)

« Elles sont destinées aux lézards et tortues qui vivent dans les forêts tropicales, sous la canopée. »



Les lampes **Mega Sun 5.0** Reptiles-planet émettent des valeurs moyennes d'UVB (par exemple : 26 $\mu\text{W}/\text{cm}^2$ à 30 cm pour la 26 w), et des UVA standards (75 $\mu\text{W}/\text{cm}^2$ à 30 cm). Elles sont destinées aux lézards et tortues qui vivent dans les forêts tropicales, sous la canopée et pour lesquels les UV du soleil sont filtrés par le feuillage des arbres. Les serpents ne sont pas concernés, car ils mangent des proies qui contiennent déjà la vitamine D (dans leur foie).

Les UVA apportent un bien-être physiologique aux animaux et vont limiter leur stress, favoriser la prise de nourriture et la reproduction. Les UVA permettent à votre animal de « mieux voir » et donc de

moins stresser.

Destinées aux lézards et tortues, comme par exemple : Iguane vert (*Iguana iguana*), Dragon d'eau (*Physignathus concincinus*), tortues aquatiques (*Pelusios*, *Ocadia*, *Rhynoclemys pulcherima*, *Kinosternum*, etc.), caméléons (*Chamaeleo calytratus*, *Furcifer pardalis*, etc.), Anole (*Anolis carolinensis*, *equestris*, *roquet*), Geckos diurnes (*Phelsuma madagascariensis*, *M. laticauda*, *M. lineata*, *M. dubia*), Lézard à longue queue (*Takydromus sexlineatus*), etc.

Disponible en 13 W et 26 W.

5.0 - 13W
Réf. RP890583



5.0 - 26W
Réf. RP870572



Mega Sun 5.0 13 W		Mega Sun 5.0 26 W	
Distance (cm)	UVB ($\mu\text{W}/\text{cm}^2$)	Distance (cm)	UV ($\mu\text{W}/\text{cm}^2$)
10	130	10	185
20	52	20	57
30	25	30	26
40	14	40	12

Valeurs données à titre informatif pouvant varier en fonction de l'usure de la lampe.

Mega Sun 10.0 13 W		Mega Sun 10.0 26 W	
Distance (cm)	UVB ($\mu\text{W}/\text{cm}^2$)	Distance (cm)	UV ($\mu\text{W}/\text{cm}^2$)
10	140	10	235
20	74	20	93
30	38	30	40
40	20	40	23

Valeurs données à titre informatif pouvant varier en fonction de l'usure de la lampe.

■ Mega Sun 10.0 (Rayonnement UVB Fort)

« Elles sont destinées aux lézards et tortues qui vivent dans les régions désertiques ou méditerranéennes. »



Les lampes **Mega Sun 10.0** Reptiles-Planet émettent des valeurs moyennes d'UVB (par exemple : 40 $\mu\text{W}/\text{cm}^2$ à 30 cm pour la lampe 26 w), et des UVA standards (75 $\mu\text{W}/\text{cm}^2$ à 30 cm). Elles sont destinées aux lézards et tortues qui vivent dans les régions désertiques ou méditerranéennes (savanes). Dans les déserts et les grands espaces, les reptiles reçoivent les UV directement (sans le filtre de la canopée). Les rayons UVB contenus dans la Mega Sun 10.0 vont aider vos reptiles à faire la photosynthèse de la provitamine D3. Les UVA apportent un bien-être physiologique aux animaux et vont limiter leur stress, favoriser la prise de nourriture et la reproduction. Les UVA permettent à votre

animal de « mieux voir » et donc de moins stresser.

Destinées aux lézards et tortues vivant en milieu aride, par exemple :

Les Agames barbus (*Pogona vitticeps*), lézards à collier (*Crotaphytus gambelia*), *Sceloporus*, varans des savanes (*Varanus exanthematicus*), lézards cornus (*Phrynosoma*), Fouette Queue (*Uromastyx*), *Leiocephalus*, tortues terrestres (*Geochelone pardalis* et *Sulcata*, *Testudo horsfieldii*, *Hermannii*, et *Graeca*), etc.

Disponible en 13 W et 26 W.

10.0 - 13W
Réf. RP890584



10.0 - 26W
Réf. RP870573



Pourquoi choisir une Ultrasun plutôt qu'une Mega Sun ?

Pour « chauffer et éclairer » en même temps.

La lampe Ultrasun va permettre aux animaux de recevoir à la fois les UVB nécessaires mais aussi de se chauffer (émission importante d'infrarouges) durant la journée en créant un véritable point chaud. La plupart des reptiles ont besoin d'un gradient thermique pour vivre. C'est-à-dire qu'ils vont par moment s'exposer à une forte chaleur qu'ils vont emmagasiner, puis peu après ils vont se cacher dans une zone plus froide. C'est ce que l'on appelle la thermorégulation. NB : Il faudra alors installer une lampe céramique ou infrarouge pour la nuit.

Parce que la distance entre l'animal et la lampe vous impose de choisir une lampe puissante.

Le pourcentage d'UVB d'une Mega Sun 5.0 ou 10.0 au-delà de 30 cm est faible pour des lézards ou tortues désertiques. Les UVB émis par les Ultrasun portent au-delà de 50 cm. Les Ultrasun émettent encore $30 \mu\text{W}/\text{cm}^2$ (80w) ou $45 \mu\text{W}/\text{cm}^2$ (100w) à une distance de 50 cm. En résumé, si votre vivarium est haut optez pour une lampe à vapeur de mercure de type Ultrasun.

« Ultrasun, la puissance maîtrisée »



Parce que vous souhaitez poser la lampe à l'extérieur du vivarium, et que vous allez perdre 50 à 80% des UVB. Il faut faire attention à cette donnée, souvent oubliée dans le choix d'une lampe, ou d'un tube fluorescent. Pour information des valeurs de 1 à $15 \mu\text{W}/\text{cm}^2$ sont vraiment faibles, seulement acceptables pour un serpent ou une grenouille. En conséquence, avec la perte d'UVB due au grillage, vous devez choisir une lampe puissante, comme une Ultrasun.



Lampes à vapeur de mercure (UVA-UVB)

■ **Ultrasun** (lampe UVA-UVB à vapeur de mercure)



Ultrasun 70 (70w)

Réf. RP870459



Ultrasun 80 (80w)

Réf. RP870461



Ultrasun 100 (100w)

Réf. RP870463



Ultrasun 160 (160w)

Réf. RP870470



	UVB 20cm (µW/cm²)	UVB 30cm (µW/cm²)	UVB 40cm (µW/cm²)
Ultrasun 70W	75	52	26
Ultrasun 80W	150	70	45
Ultrasun 100W	132	100	65
Ultrasun 160W	590	250	140

Valeurs données à titre informatif pouvant varier en fonction de l'usure de la lampe.

« Une des meilleures lampes du marché avec des UVB puissants. »

Les lampes Ultrasun sont destinées aux lézards et tortues tropicales, désertiques ou méditerranéens.

- Émission équilibrée d'UVB pour la croissance des structures solides (écailles, griffes, carapaces)
- Prévention de la dégénérescence métabolique des os.

Les rayons UVB contenus dans votre Ultrasun vont aider vos reptiles à faire la photosynthèse de la provitamine D3 (absorption optimale de calcium par la production de vitamine D3). Les UVA apporteront un bien-être physiologique aux animaux en

limitant leur stress.

- Peut-être disposée sur le dessus de la grille.
- Installation simplifiée, car lampe autoballastée : se visse dans une douille céramique standard E27 (pas besoin de ballast séparé).

NB : Vous devez permettre à votre animal de grimper à différentes hauteurs (même les tortues) en réalisant des promontoires. Cela lui permettra de choisir les UV et la chaleur dont il a besoin.

Ces lampes ont été initialement conçues pour les iguanes, car la plupart des tubes fluorescents ne portaient pas assez loin dans les grands vivariums arboricoles. Nous les utilisons avec succès, sur les agames barbus, les dragons d'eau, les caméléons, les anolis, et toutes les tortue terrestres.



ECLAIRAGE SANS UVB

■ Neo Day Halogen

« Parfait pour la création de "points chauds". »



35W
Réf. RP875952



50W
Réf. RP875954



75W
Réf. RP875956



100W
Réf. RP875958



SUPPORT DE LAMPE

Supports de lampe (douille céramique)



■ Repti Socket

Repti Socket
Réf. RP876106



- Set douille en porcelaine avec câble électrique et interrupteur
- Peut être utilisé pour des ampoules, des spots, des lampes en céramique et lampes UV (par exemple Mega Sun, Neo Day, UltraSun) avec douille E27
- Utilisation jusqu'à 200 W maximum
- Installation simple et rapide

■ Repti Socket Pro

Repti Socket Pro
Réf. RP876107



« Modèle équipé d'une
patte de fixation avec angle
réglable. »



200 W



« Support de lampe à pince avec douille en porcelaine standard E27. »

■ Tortoise Clamp Lamp

Le support de lampe Tortoise Clamp lamp a été conçu pour éclairer les terrariums ouverts pour tortues terrestres. Ce n'est pas un support de lampe pour aquarium. Compatible avec les lampes de la marque Reptiles Planet (jusqu'à 200W).

Tortoise Clamp Lamp
Réf. RP870843



■ Megasun Canopy

Support pour lampe compacte (ou écoénergétique)

Megasun Canopy est prévu pour accueillir les lampes compactes UVA-UVB Mega Sun 13 W et 26 W, ainsi que la plupart des lampes éco énergétiques E27 du marché.

Megasun Canopy
Réf. RP870844



Discret, le megasun canopy dans un terrarium grillagé

A l'intérieur d'un terrarium grillagé grâce aux vis incluses (inutile de faire de trous !)



Le Megasun Canopy avec la gamme Aqua terra

Patte de fixation pour Aqua Terra, ou Terrarium tortue ouvert.



Mega Sun

Le Megasun Canopy est utilisable avec l'ensemble des lampes de la gamme Mega Sun.

■ Twindome 14

- 2 supports en 1 (un pour l'éclairage, l'autre pour le chauffage).
- Le Twindome 14 permet de faire fonctionner une lampe Ultrasun 80/100 W ou une Neo Day Halogen 100 W pour l'éclairage, mais aussi une Infrared Halogen 100 W ou Terra Ceramic 100 W pour le chauffage. Idéal pour les Mega Sun.
- Comprend deux interrupteurs marche/arrêt afin de permettre une régulation séparée du chauffage et de l'éclairage.

Twindome 14
(D14 x H16cm)
Réf. RP890614



■ Twindome 16

- Le support de lampe Twindome 16 a été créé pour être posé ou suspendu au dessus des vivariums grillagés.
- Utilisable avec des lampes d'une puissance maximale de 200 watts (2 x 200 W).
- Deux supports de lampes en un (un pour l'éclairage, l'autre pour le chauffage).
- Le TwinDome permet de faire fonctionner une lampe Ultrasun 80 W ou une Neo day 100 W pour l'éclairage, mais aussi une Infrared Plus 100 W ou Terra Ceramic 100 W pour le chauffage.
- Régulation séparée du chauffage et de l'éclairage possible grâce aux deux cordons d'alimentation.
- Deux interrupteurs.

Twindome 16
(D16 x H19cm)
Réf. RP890615



Clamp Lamp

■ Black Clamp Lamp

Le "Black Clamp Lamp 14" peut être utilisé à l'intérieur ou à l'extérieur du vivarium. Extérieur noir mat réflecteur intérieur blanc. La pince (clamp) pour accrocher aux branches est amovible. Max 100 W.

Nouveau modèle plus large, avec trous d'aération. Pas de grille de protection.



Face à la demande grandissante de lampes Ultrason, nous nous devons de créer un modèle capable d'accueillir les modèle 80 et 100 W tout en étant compact. Nous avons donc travaillé les formes et rajouté des aérations pour que les lampes soient protégées de la surchauffe.



Black Clamp 14
Support de lampe avec pince
(D14 x H16cm) Max 100 W
Grille de protection non incluse
Réf. RP870845



- Peut être utilisé à l'intérieur ou à l'extérieur du vivarium. La pince (clamp) pour accrocher aux branches est amovible. Max 200 W. Le support de lampe Black Clamp Lamp 16 a été conçu pour recevoir les lampes Megasun 26 W (ou tout autre lampe compacte 26 W). Il peut donc être posé sur le dessus du terrarium, sans que la lampe touche la grille du terrarium.
- Ce modèle peut également recevoir des lampes Ultrason 70, 80 et 100 W, les Terra Ceramic 150 W et toutes les lampes Neo Day. Bien qu'il supporte jusqu'à 200 W, sa largeur ne lui permet pas d'accueillir les Ultrason 160 W. Pour les lampes céramiques, les modèles jusqu'à 150 W peuvent être utilisés. Attention : ce modèle est livré avec la pince (clamp) mais sans grille de protection

Black Clamp 16
Support de lampe avec pince
(D14 x H16cm)
Grille de protection non incluse
Réf. RP870852





Black Clamp 18

Support de lampe avec pince
(D18 x H21cm) Max 200 W
Grille de protection non incluse
Réf. RP870853



- Peut être utilisé à l'intérieur ou à l'extérieur du vivarium. La pince (clamp) pour accrocher aux branches est amovible. Max 200 W. Pas de grille de protection.
- Le support de lampe Black Clamp Lamp 18 a été conçu pour recevoir TOUTES les lampes de la gamme Reptile Planet jusqu'à 200 W de puissance. Sa nouvelle forme a été étudiée pour allier compacité et compatibilité.
- Ce modèle est livré sans grille de protection (en option, voir plus bas).



Black Clamp 22

Support de lampe avec pince
(D22 x H24.5cm) Max 200 W
Grille de protection non incluse
Réf. RP870850



- Peut être utilisé à l'intérieur ou à l'extérieur du vivarium. La pince (clamp) pour accrocher aux branches est amovible. Max 200 W. Pas de grille de protection.
- Le support de lampe Black Clamp Lamp 18 a été conçu pour recevoir TOUTES les lampes de la gamme Reptile Planet jusqu'à 200 W de puissance. Sa nouvelle forme a été étudiée pour allier compacité et compatibilité.
- Ce modèle est livré sans grille de protection.

■ Grille de protection



Grille de protection pour Black Clamp 14
(D14.6cm)

Réf. RP870846



Grille de protection pour Black Clamp 18
(D18.6cm)

Réf. RP870854



■ Reptidome



Reptidome 14 (D14xH18.2cm)

Max 100 W

Réf. RP870865



Les supports de lampe Reptidome ont été conçus pour être posés sur le dessus des terrariums grillagés. Les petits ergots en bas du dôme ont deux fonctions : D'une part ils évitent que le dôme soit en contact direct avec la grille du terrarium (sécurité en cas de surchauffe), et d'autre part ils permettent d'évacuer la chaleur de la lampe. C'est en général la surchauffe qui cause l'arrêt de la lampe. Equipé d'une douille céramique. Le crochet permet la suspension avec par exemple Repti Lamp Holder.



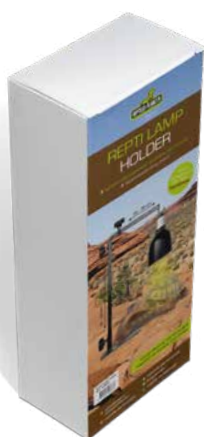
Reptidome 22 (D22 x H24cm) Max 200 W Réf. RP870870



■ Repti Lamp Holder

« Système de suspension ajustable pour tortues. »

Repti lamp Holder permet de suspendre un support de lampe de type Reptidome afin de distribuer des UV aux tortues dans des terrariums ouverts. On peut également l'utiliser pour distribuer des UV en toute sécurité au-dessus de terrariums fermés s'ils sont grillagés.



Repti Lamp Holder Réf. RP870842



BRUMISATION

Brumisateurs



■ Cool fog 2

- Capteur de niveau d'eau qui protège l'appareil en cas de manque d'eau.
- Fabrication de qualité.
- Crée une atmosphère de brume équatoriale.
- A disposer dans une fontaine, un bassin, une coupelle.
- Favorise la croissance des plantes naturelles.



« Augmentez l'hygrométrie de votre terrarium très simplement. »

Cool Fog 2
(avec parapluie)
Réf. RP871023



Le degré d'humidité dans l'air a une incidence sur la santé des animaux. Selon les espèces, l'hygrométrie sera plus ou moins

élevée : de très faible pour les espèces désertiques à très élevées pour les espèces tropicales. En plus de la mise à disposition

permanente d'un bassin d'eau, des pulvérisations quotidiennes ou le recours à des brumisateurs sont parfois indispensables.

■ Membrane pour Cool Fog



Cette membrane de rechange s'adapte parfaitement sur le brumisateur Cool Fog. En effet, les pièces de rechange sur ce type d'appareil sont indispensables car les brumisateurs sont en contact constant avec l'eau ce qui favorise la détérioration des pièces (calcaire). En utilisant l'eau du robinet, une membrane de brumisateur a une durée de vie d'environ 6 mois, c'est pourquoi nous vous fournissons des pièces de rechange au meilleur prix.

Cool Fog Membrane
Réf. RP871024



Cool Fog 2 Membrane (avec parapluie)
Réf. RP871029





■ Ultra Fog

Pour les grands ou les petits terrariums (débit réglable).

- Augmente l'hygrométrie du terrarium jusqu'à 100 % (débit réglable).
- Effet visuel spectaculaire.
- Crée un nuage de brume dans le terrarium.
- Reproduit la rosée du matin dans les terrariums désertiques.

L'installation est très simple : l'appareil est posé à l'extérieur du terrarium, et son tuyau réglable vous permettra d'envoyer la brume dans le terrarium. Le tuyau peut-être simplement dirigé vers la grille de ventilation car la brume passe au travers. On peut également faire entrer le tuyau dans le terrarium par le passe câble. Une brumisation fréquente aide à stimuler la reproduction et est indispensable pour entretenir des plantes tropicales vivantes, telles que broméliacées, orchidées, mousses, etc.

Caractéristiques

Système de brumisation par ultra-vibration ; il permet d'obtenir un fin brouillard dont les gouttes font environ 5 microns de diamètre (Impossible à obtenir avec les systèmes de diffusion par pression d'eau).

Ultra Fog (brumisateur)

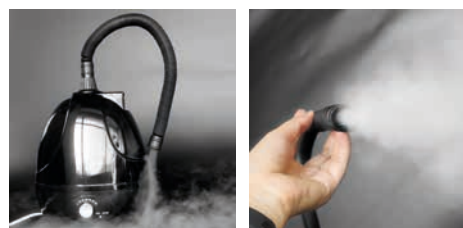
Réf. RP871026



3 760309 960067



3 701661 215075



■ Membrane de remplacement pour Ultra Fog

Pour utiliser correctement votre Ultra Fog vous devez utiliser de l'eau osmosée ou distillée, sans quoi votre membrane sera rapidement encrassée et inopérante. La membrane (transducteur) doit être remplacée par une personne qualifiée. Pour remplacer cette membrane, des soudures doivent être effectuées.



Réf. RP871027



3 760309 962726



3 701661 215082

CHAUFFAGE

Cordons Chauffants

■ Repti Flex

Les cordons chauffants permettent de chauffer le volume de votre vivarium avec un investissement modéré.

- Quatre puissances pour répondre à tous les besoins.
- Facile à installer, nombreuses possibilités.
- Excellent pour créer un gradient de température.
- Étanches (noyés dans le silicone pour éviter le durcissement).

NB : Évitez de le laisser enroulé serré au sol, cela pourrait fendre le fond de votre vivarium. Répartissez la chaleur au sol.

Repti Flex 15W

5m Diam 7mm
Réf. RP870535



Repti Flex 25W

6m Diam 7mm
Réf. RP870540



Repti Flex 50W

7.5m Diam 7mm
Réf. : RP870545



Repti Flex 90W

10.5m Diam 7mm
Réf. RP870550



Lampes Céramiques



■ Terra Ceramic

La lampe céramique est l'élément chauffant le plus efficace en Terrariophilie. Dans la nature, les animaux sont habitués à une chaleur qui vient d'en haut. Cette chaleur peut aussi réchauffer des cailloux, ou d'autres décors du vivarium et agir par réflexion.

- Conception novatrice, 99% de rendement calorifique.
- Dégage de la chaleur infrarouge, semblable à celle du soleil.
- N'émet pas de lumière afin de respecter les photopériodes (jour et nuit).
- Construction en céramique solide convenant aux milieux humides.
- Durée de vie généralement constatée. Supérieure à 25 000 heures !

Mini Terra Ceramic 20W

Réf. RP870551



Mini Terra Ceramic 40W

Réf. RP870552



Terra Ceramic 60W

Réf. RP870555



Terra Ceramic 100W

Réf. RP870560



Terra Ceramic 150W

Réf. RP870565



Terra Ceramic 200W

Réf. RP870567



Lampes Infrarouges



■ Halogen Infrared Plus

La chaleur infrarouge est indispensable pour stimuler la digestion des lézards et tortues.

Les spots Infrared Plus Halogènes émettent des ondes de chaleur infrarouge qui pénètrent efficacement le corps des animaux (parfait pour la création de "points chauds"). Le réflecteur intégré permet de diriger la source de chaleur pour créer un gradient de température dans le vivarium, et donc permettre aux animaux de thermoréguler. En général on observe les animaux s'éloigner ou s'approcher du point chaud, en fonction du moment et de leurs besoins physiologiques.



Les reptiles ne voient pas les infrarouges, ce qui ne perturbe pas leur sommeil. Cette lampe peut constituer un chauffage principal pour le jour et la nuit.

Infrared Plus 35W

Réf. RP870778



InfraRed Plus 50W

Réf. RP870880



InfraRed Plus 75W

Réf. RP870882



InfraRed Plus 100W

Réf. RP870884



InfraRed Plus 150W

Réf. RP870886



Plaques Chauffantes

■ Repti Mat

« Avec coupe circuit de sécurité, et variateur. »

Les plaques chauffantes sont utilisées pour créer des points chauds et faciliter la digestion des animaux. La température de contact d'une plaque est d'environ 30 à 40°C. Elle émet une chaleur radiante qui pénètre le corps des animaux, et active leur métabolisme. Tous nos tapis chauffants sont équipés d'un coupe-circuit réglé à 50°C qui coupe l'alimentation du tapis chauffant en cas de surchauffe. Ce coupe-circuit n'est pas aussi perfectionné qu'un thermostat, mais il a été conçu pour limiter le risque d'incendie en cas de mauvaise utilisation du produit. Depuis 2020, tous nos tapis chauffants sont équipés d'un variateur de température.

Repti Mat 5W

(14 x 15 cm)
Réf. RP870620



Repti Mat 7W

(15 x 28 cm)
Réf. RP870625



Repti Mat 14W

(28 x 28 cm)
Réf. RP870630



Repti Mat 20W

(42 x 28 cm)
Réf. RP870635



Repti Mat 28W

(53x 28 cm)
Réf. RP870640



Repti Mat 35W

(65 x 28 cm)
Réf. RP870645



Repti Mat 45W

(80 x 28 cm)
Réf. RP870650



SUBSTRAT

Accessoire pour substrats pour climat tropical

■ Repti Mesh

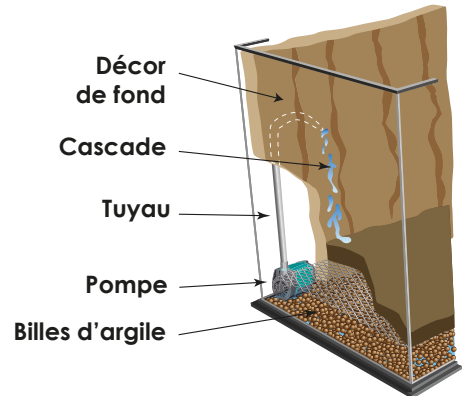


Repti Mesh 50x120 cm
Réf. RP876042

Repti Mesh 50x60 cm
Réf. RP876040



- Maille non toxique pour terrarium. Se pose au-dessus de la couche de substrat, afin de permettre un drainage approprié de l'eau, empêcher les substrats de se mélanger et contaminer le système d'eau ou filtration.
- Idéale pour protéger une pompe à eau installée dans le substrat de drainage (voir schéma).
- Pour les terrariums de grande taille, utiliser plusieurs pièces pour couvrir la surface.



Substrats pour climat tropical

■ Terrarium Peat Tourbe blonde.

« Milieu Tropical Humide
(Hygro 65% à 100%) »

Substrat indispensable pour créer un terrarium naturel nécessitant une hygrométrie élevée. L'acidité de la tourbe limite le développement bactérien même avec une hygrométrie de 90 %. La tourbe peut être aussi utilisée comme un substrat d'incubation des oeufs de reptiles. On peut aussi disposer la tourbe sur un substrat drainant (par-dessus des billes d'argile).



Terrarium Peat 6L
Réf. RP550010



Terrarium Peat 18L
Réf. RP550012



Substrats pour climat tropical

■ Repti Forest Bedding

« Substrat proche de la tourbe blonde. »



Repti Forest bedding est composée de matières organiques riches provenant de fibres moulues de coques de noix de coco. Ce substrat est entièrement naturel, écologique et biodégradable. C'est le substrat idéal pour créer des aménagements de terrarium avec des plantes naturelles pour les reptiles, les amphibiens et les invertébrés qui recherchent l'humidité. De plus, grâce à son pouvoir de rétention d'eau, à ses propriétés antifongiques, à sa capacité d'aération des racines, ce substrat contribue à la croissance des plantes dans votre terrarium.

- Substrat 100 % naturel au PH faible (5 à 6).
- Reconstitution du sol des forêts primaires.
- Conserve la terre humide mais saine (pas de moisissures).
- Procure un substrat nutritif aux plantes vivantes.
- Idéal pour tout aménagement naturel de terrarium.
- Absorbe les mauvaises odeurs et est stérilisé à chaud.

Repti Forest Bedding (6 L)
Réf. RP440100



Repti Forest Bedding (18 L)
Réf. RP440105



■ Repti Forest Bedding Compressé

L'humus de coco compressé se transforme en une sorte de tourbe lorsqu'on plonge la brique dans l'eau. La brique va gagner 7 à 8 fois son volume.

« Humus de coco compressé. Pour tous types de vivariums tropicaux. »

Cet humus acide est idéal en terrarium car il limite le développement bactérien et favorise la pousse des plantes (aération et rétention d'eau favorisant une croissance rapide des racines et des plantes).



5Kg = Jusqu'à 60 litres de fibre de coco avec 30 litres d'eau.

650 g = Jusqu'à 9 litres de fibre de coco avec 4 litres d'eau.

- Valeur pH entre 5.0 et 6.0 (pas de moisissures).
- Stérilisé à chaud, sans champignon ni germe.
- Aucun additif, 100 % naturel.
- Ressources renouvelables.
- Economique.

Repti Forest Bedding Compressé 5kg
Réf. RP890582



Repti Forest Bedding Compressé 650g
Réf. RP890580



Substrats pour climat tropical

■ **Reptasol**



Reptasol est un substrat fabriqué à partir d'écorces de pin spécialement pour la Terrariophilie. Il a une odeur très agréable qui neutralise les mauvaises odeurs. Son PH acide (5 à 6) limite le développement bactérien (pas de moisissures). Ecorces lavées et dépeussées. Ce substrat est parfait pour la plupart des terrariums, notamment les terrariums tropicaux. De nombreux clients utilisent Reptasol pour leur Pogona Vitticeps avec succès. D'autres l'utilisent pour leur tortue terrestre de type T Herman, ou T Horsfieldi.

Reptasol 6L
Réf. RP550005



■ **Repti Bamboo Leaves**

Dans la forêt tropicale les feuilles de Bamboo couvrent l'humus en décomposition. Peut être utilisé par-dessus tous les substrats tropicaux. L'odeur est également agréable.

Repti Bamboo Leaves (2 L)
Réf. RP440135



■ **Reptiliège**

Reptiliège est un ensemble d'écorces de liège qui vous permettra de créer un décor naturel dans votre terrarium ou servir de cachette à vos animaux. Le liège est imputrescible et sera donc aussi adapté à des milieux tropicaux humides. Reptiliège peut également servir de support de croissance pour des plantes épiphytes comme les orchidées. Contient : Écorces de liège naturel.

Reptiliège (10 L)
Réf. RP211810



Substrats pour climat tropical

■ Litière Coco Chips



Litière Coco Chips 6L

Réf. RP890570



Litière Coco Chips 18L

Réf. RP890572



La litière Coco Chips est un substrat composé d'éclats de coco nettoyés et tamisés. Ce substrat écologique est parfait pour augmenter l'humidité dans le terrarium et est complètement sûr pour les animaux qui creusent.

La litière Coco Chips convient pour tous les terrariums tropicaux, que ce soit pour les serpents (pythons, boas), les lézards (dragons d'eaux, anolis, iguanes), les amphibiens, les crabes des cocotiers et les Bernard l'hermite.

La noix de coco présente l'avantage de retenir l'humidité, et de ne pas pourrir grâce à son faible PH (5 à 6). C'est un substrat de choix pour les plantes qui apprécient ce média nutritif, aéré et sain. Les éclats de coco sont très utilisés en hydroponie.

- Conserve le sol du terrarium humide mais sain.
- Procure un substrat nutritif aux plantes vivantes.
- Augmente l'humidité dans les terrariums.
- Idéale pour tout aménagement naturel de terrarium.
- Absorbe les mauvaises odeurs et est stérilisé à chaud.
- Economique et pratique.

■ Litière Coco Chips Compressée



500 g d'éclats de coco auxquels on ajoute 3 litres d'eau qui donnent environ **5 litres de substrat**.

4,5 kg d'éclats de coco auxquels on ajoute 25-30 litres qui d'eau donnent environ **45 litres de substrat**.

Litière Coco Chips Compressée 500g

Réf. RP890574



Litière Coco Chips Compressée 4.5kg

Réf. RP890576



Substrat pour climat sec

■ Repti Chanvre

« Un substrat très polyvalent. »

- Exempt de poussière.
- Extrêmement doux.
- Absorbe les odeurs.
- Très absorbant.
- Biodégradable.
- Exempt d'huiles et de résines nocives.

Repti Chanvre est une litière destinée aux reptiles (tortues, serpents, lézards), aux rongeurs (cochons d'inde, hamsters, lapins), et aux poules (ponte). Extraite mécaniquement et dépoussiérée avant ensachage, la litière Repti Chanvre est un produit pur, sain et naturel. Très douce, elle convient aux espèces les plus sensibles et aux juvéniles (Utilisée par les éleveurs professionnels). En raison de son taux d'absorption élevé (600 %) et de son séchage rapide, cette litière naturelle requiert peu d'entretien. Mode d'emploi: Enlever la litière souillée tous les jours et la remplacer complètement toutes les huit semaines ou au besoin.



Repti Chanvre 6 L

Réf. RP550030



Repti Chanvre 18 L

Réf. RP550032



Repti Chanvre 100 L (10 kg)

Réf. RP550034



MEILLEURE
VENTE

■ Reptawood

« Eclats de hêtre 100% naturel. »



- Eclat de hêtre 100% naturel.
- Garanti sans colorants, ni produits chimiques.
- Conseillé comme litière pour les serpents, lézards et tortues terrestres.
- Un substrat très polyvalent lavé, séché et dépoussiéré.
- Eclats assez lourd pour éviter que les animaux les mangent.

Reptawood - 6 l

Réf. RP550015



Reptawood - 18 l

Réf. RP550017



Reptawood - 55 l

Réf. RP550019



Sa polyvalence vient également du fait qu'il est lavé et dépoussiéré : On évite les problèmes respiratoires, ophtalmiques comme on le voit trop souvent avec les substrats de mauvaise qualité. Reptawood

est parfait pour la plupart des tortues terrestres (T Hermanni, G Pardalis ou Sulcata, T Horsfieldii), des serpents des blés (E Guttata), ou des lézards (Gecko léopards, ou Agames barbues).

Substrat pour climat sec

■ Calcium Sand



Calcium Sand Kalahari
Red 5kg
Réf. RP875822



Calcium Sand Sechura
Natural 5kg
Réf. RP875826



Calcium Sand Colorado
Yellow 5kg
Réf. RP875828



Calcium Sand Atacama
Black 5kg
Réf. RP875830



- Sable 100 % naturel. Aucun additif, aucun colorant. Parfaitement assimilable par la plupart des reptiles.
- Augmente l'apport de calcium et limite donc les problèmes d'occlusion intestinale lorsque les animaux mangent le substrat.
- Excellent substrat pour les agames barbues, les uromastix, les varans, les geckos, les tortues terrestres (geochelone, etc...) et bien d'autres espèces. 4 couleurs.

CONTRÔLEUR

Thermomètres et hygromètres

« Trois appareils pour mesurer précisément l'hygrométrie et la température (sondes externes). »



Small Hygrometer

Réf. RP875818



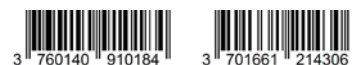
Small Thermometer

Réf. RP875854



Small Thermo-Hygrometer

Réf. RP875817



Notre hygromètre possède la fonction Mini / Maxi afin de relever les écarts jour / nuit ou point chaud / point froid.



Notre Thermo-Hygromètre propose une solution tout en Un : affichage de la température et de l'hygrométrie en un seul appareil, et pour le prix d'un simple thermomètre ! Il est désormais équipé de deux capteurs séparés (hygrométrie et température) pour une plus grande précision. Notre Thermo- hygromètre possède la fonction Mini / Maxi afin de relever les écarts jour / nuit ou point chaud / point froid.

Repti Easy Timer

Repti easy timer vous permettra de contrôler l'éclairage, la brumisation ou un chauffage.

Easy Timer est une minuterie simple avec laquelle vous pouvez programmer par période de 15 minutes.

Attention : Ce type de minuterie finit par se décaler progressivement, il faudra alors le remplacer si besoin.

Repti Easy Timer

Réf. RP875792



Repti Timer Pro

Repti Timer Pro est une minuterie entièrement électronique qui vous permettra de programmer des périodes "à la seconde".

Indispensable pour contrôler une centrale de brumisation (Repti Rainforest), pour laquelle il est recommandé de programmer des périodes d'aspiration de 10 à 20 secondes.

Repti Timer Pro

Réf. RP875862



Thermostat - Hygrostat

■ Easy Control

« Usage facile »

- Puissance : 800 W.
- Haute qualité.
- Haute précision.
- Fonctionnement facile.
- Capteur étanche.
- Indicateur de fonctionnement LED.
- Fusible sécurité remplaçable.
- Idéal pour les terrariums et les aquariums.

Thermostat Easy Control

Réf. RP875890



INCUBATION



■ Vermiculite

Milieu tropical humide (hygro 65% à 100%)

La Vermiculite est parfaite pour l'incubation des œufs de lézards, serpents, batraciens, insectes... Elle peut également être utile pour la plantation d'orchidées.

6L
Réf. RP550025



PRODUITS DE SOIN ET VITAMINES

Os de seiche

« Vos lézards et tortues doivent avoir en permanence une source de calcium facilement assimilable. »

■ Calci Bone

- Os de sèche naturel.
- Source naturelle de calcium pour tous les types de tortues aquatiques, tortues boîte et tortues terrestres.

Placer simplement Calci Bone dans le vivarium de la tortue pour qu'elle puisse bénéficier d'un apport calcique « à la demande ».

Instructions :

- **Tortues aquatiques :** Calci Bone flotte et les tortues consommeront les quantités dont elles ont besoin. Remplacer Calci Bone si le produit se détériore avant d'avoir été entièrement consommé.
- **Tortues terrestres et tortues boîtes :** Poser un Calci Bone dans un récipient ou au sol et le laisser jusqu'à ce qu'il soit consommé. Certaines tortues dévorent le Calci Bone en quelques jours alors que d'autres prennent des mois. Il s'agit d'un comportement normal dans la mesure où la tortue continue à consommer son aliment de base.

■ Calci Sepia Crushed

- Petits morceaux d'os de sèche naturel.
- Source naturelle de calcium et de minéraux.
- Excellent pour tortues, lézards, rongeurs et oiseaux.
- Petits morceaux adaptés aux mâchoires des reptiles.

Offrez en permanence une gamelle de Calci Sepia Crushed aux animaux afin de leur éviter une carence en calcium ayant pour conséquence la maladie métabolique des os (MBD)

Sepia offre aux animaux un calcium naturel de grande qualité. C'est un produit sain qui sera bien assimilé par vos oiseaux et reptiles.

Complément alimentaire pour animaux domestiques, à base d'os de sèche secs concassés grossièrement.

Analyse

Cendre brute : 92%, dont 41% calcium env. Ainsi que de nombreux agrégats minéraux marins naturels, eau 8%

■ Calci Sepia Powder

- Poudre moulu extra fine non transformée d'os de sèche naturel.
- Source naturelle de calcium et de minéraux.
- Excellent pour tortues, lézards, rongeurs et oiseaux.

Saupoudrez les insectes ou les végétaux avec Calci Sepia Powder afin de leur éviter une carence en calcium ayant pour conséquence la maladie métabolique des os (MBD).

Calci Sepia Powder offre aux animaux un calcium naturel de grande qualité. C'est un produit sain qui sera bien assimilé par vos oiseaux et reptiles.

Complément alimentaire pour animaux domestiques, à base d'os de sèche secs concassés finement.

Analyse

Cendre brute : 92%, dont 41% calcium environ, ainsi que de nombreux agrégats minéraux marins naturels, eau 8%



Calci Bone
(os de seiche)
Réf. RP890600



Calci Sepia Crushed
100g (os de seiche broyé)
Réf. RP890602



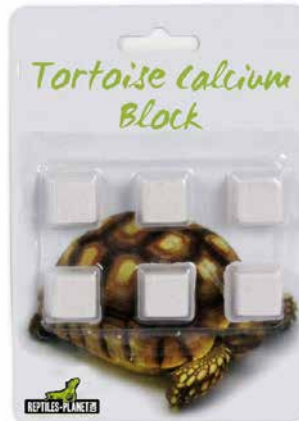
Calci Sepia Powder
100g (os de seiche en poudre)
Réf. RP890604



Blocs de calcium

■ Tortoise Calcium Block

Le Tortoise Block de Reptiles-Planet a pour objectif de fournir un complément en calcium, en fibre (luzerne), et en légume (carotte) à votre tortue terrestre. Sa composition unique, très digeste, aide à une bonne croissance de la carapace. Tortoise Block permet d'éviter les carapaces «Toblerone» et évite la surcroissance du bec. Distribuez un cube tous les 3 jours environ, selon la taille de la tortue.



Blocs de calcium pour tortue terrestre

Tortoise Calcium Block
Réf. RP875988



■ Turtle Calcium block



Le Turtle Calcium Block pour tortues d'eau Reptiles Planet est composé d'un mélange de granulés et d'une base de calcium. Les tortues seront rapidement attirées et mangeront le bloc de calcium pendant que celui-ci commencera à se dissoudre. Distribuez un bloc par semaine.

- Préviend le syndrome de carapace molle.
- Complète la nourriture traditionnelle.
- Neutralise les eaux acides.

Blocs de calcium pour tortue aquatique

Turtle Calcium Block
Réf. RP875990



■ Turtle Safe

Instructions

Placez le bloc de calcium à diffusion lente TurtleSafe dans l'eau de l'aquarium pour tortues aquatiques. Le bloc va alors se dissoudre et traiter l'eau en neutralisant le chlore, les acides et les métaux lourds. Il va aussi libérer du calcium, ce qui renforce la carapace de la tortue.

REMARQUE : Les tortues ont besoin d'un éclairage UVB et de chaleur pour une croissance normale et un bon développement de la carapace.

Avertissement

Tenir hors de portée des enfants.



Turtle Safe

Neutraliseur d'eau pour tortue aquatique
Réf. RP875991



NUTRITION

Gelée pour Insectes et Lézards

Vita Jelly

Vita Jelly est un complément alimentaire idéal pour la nutrition de la plupart des lézards, dont la famille des iguanidés (iguana, Anolis, etc..), et celle des Phelsuma.

La plupart des lézards lèchent des fruits que ce soit sur les arbres, ou au sol lorsqu'ils sont trop mûrs. Vita Jelly leur apporte un nectar riche et équilibré (fruits, protéines, acide lactique, acides aminées, vitamines et minéraux).

Pour lézards



Vita Jelly Red Fruit Lizard 10pcs

Fruits rouges
Réf. RP875920



Vita Jelly Banana Lizard 10pcs

Banane
Réf. RP875922



Vita Jelly protein Lizard 10pcs

Protéines
Réf. RP875924



Vita Jelly Vitamin Lizard 10pcs

Vitamines
Réf. RP875926



Vita Jelly Mix Lizard 10pcs

Mix
Réf. RP875928



Ce support de Jelly est conçu de manière à ce que les lézards ou autres insectes puissent venir s'y nourrir. Son aspect naturel permet de mettre l'animal en confiance. Ce support s'adapte parfaitement avec les Vita Jelly.



Repti Moss Ball

Réf. RP875932



Pour insectes

Vita Jelly Mix insects 10pcs

Réf. RP875930



Vita Jelly est un complément alimentaire idéal pour la nutrition de la plupart des insectes, dont la famille des Coleoptera (Cetonia, Dynastidae, Lucanidae, etc..), et celle des iules.

Les coléoptères se nourrissent surtout de fleurs, de nectar et de pollen. Vita Jelly leur apporte un nectar

riche et équilibré (fruits, protéines, acide lactique, acides aminées, vitamines et minéraux).

Vita Jelly augmente parfois l'espérance de vie des femelles, ainsi que la production d'oeufs. Vita jelly est aussi couramment utilisé pour enrichir les insectes (grillons) avant de les donner à manger aux lézards.

Gelée pour Insectes et Lézards

« Nourrir et abreuver vos insectes, avant de les distribuer. »



■ Cricket Mix

CRICKET MIX est fabriqué en France à partir de son de blé et de plusieurs céréales. C'est un produit naturel. En nourrissant vos insectes (grillons, criquets migrateurs, vers de farine, vers morios, blattes) avec Cricket Mix vous augmentez leur valeur nutritive (vitamines et minéraux). Ce produit peut être utilisé en association de « Natural Water ».

Cricket Mix - 500 ml
Réf. RP690550



« Format pratique & économique. »



■ Natural Water

NATURAL WATER est une gelée permettant d'abreuver Insectes, mygales, scorpions, rongeurs, et autre petits animaux. Il est possible d'ajouter des vitamines et des minéraux à cette gelée.

Natural Water - 500 ml
Réf. RP690551



Graines à germer

■ Reptiseeds

- Idéal pour toutes les tortues terrestres méditerranéennes ou exotiques.
- Mélange permettant la création d'une véritable prairie spécifique à l'alimentation des tortues (Riche en fibres, en vitamines et en minéraux).
- Paquet de 100 g à jeter dans le jardin ou à semer dans le terrarium.
- Riche en fibres alimentaires.

Apport

Formule riche en acides aminés essentiels et en minéraux. Par ailleurs, ces plantes aident à la digestion tout en stimulant la production de la bile (sels de potassium, vitamines C, K, P).

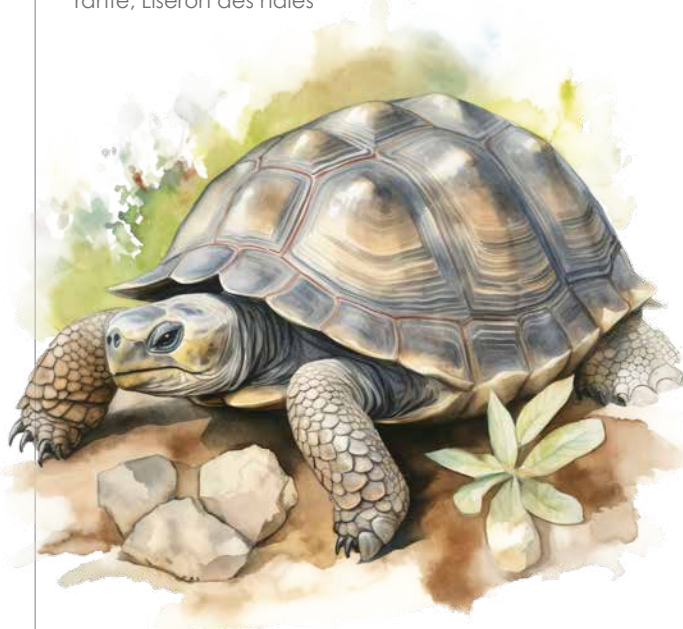
Mode d'emploi

A l'extérieur : Un paquet de 100 g permet d'ensemencer environ 4 à 25 m² selon la densité souhaitée. Ensemencez de préférence au printemps, sinon à tout moment (de mars à octobre) à condition d'arroser régulièrement. Semez à la volée sur un sol préparé.

En vivarium : utilisez de préférence un substrat de billes d'argile car il facilite la germination des graines. Versez de l'eau sur le substrat, qui va alors absorber, puis relâcher lentement l'humidité nécessaire aux plantes. Les 5 premiers jours, vaporisez une fois par jour. Puis ensuite humidifiez uniquement le substrat. Vous pouvez alors arroser en mélangeant l'eau avec un peu d'engrais bio.

Contenu

Trèfle blanc, Trèfle incarnat, Sainfoin, Luzerne, Vesce, Pissenlit, Plantain majeur, Chicorée sauvage, Amaranthe, Liseron des haies



NOUVEAU PACKAGING

JUSQU'À 25M²



Reptiseeds 100g

Mix graines à germer
Réf. RP876032



Reptiseeds 40g

Mix graines à germer
Réf. RP876033



NOUVEAU PRODUIT

JUSQU'À 10M²



■ Tortoisemix

- Boostez vos Tortues avec une alimentation 100 % naturelle.
- Facile d'emploi : ajoutez de l'eau, attendez environ 6-7 jours, et servez..
- En achetant plusieurs barquettes vous pouvez facilement organiser une rotation.
- Riche en vitamines A, C, B1, B2, B3, B9, C, E et minéraux comme calcium, phosphore, fer. Contient 8 acides aminés essentiels.

Contenu

Trifolium incarnatum, Eruca sativa, Oenothera iamacricana, Cichorium intybus, Médicago sativa, Plantago.



Tortoisemix

Mix graines à germer
Réf. RP876036



Pogomix

Mix graines à germer
Réf. RP876038



■ Pogomix

- Boostez vos Agames Barbus avec une alimentation 100 % naturelle.
- Formule testée dans une structure d'élevage professionnelle.
- Facile d'emploi : ajoutez de l'eau, attendez environ 6-7 jours, et servez.
- En achetant plusieurs barquettes vous pouvez facilement organiser une rotation.
- Riche en vitamines A, C, B1, B2, B3, B9, C, E et minéraux comme calcium, phosphore, fer. Contient 8 acides aminés essentiels.

Contenu

Trifolium repens, Eruca sativa, Vicia sativa, Cichorium intybus, Médicago sativa, Taraxacum officinale.

Serre de germination

■ Repti Serre

« Faites germer vos graines en intérieur toute l'année... »

La serre de germination de Reptiles-Planet.

- Idéale pour vos animaux de compagnie.
- Praticité, propreté & durabilité.
- Sans BPA.
- Germination en intérieur toute l'année.

La serre idéale avec REPTISEEDS.

Découvrez notre mélange de graines à germer 100% naturel pour booster l'alimentation de vos tortues.



« 6 feutrine incluses. »



Graines non incluses.

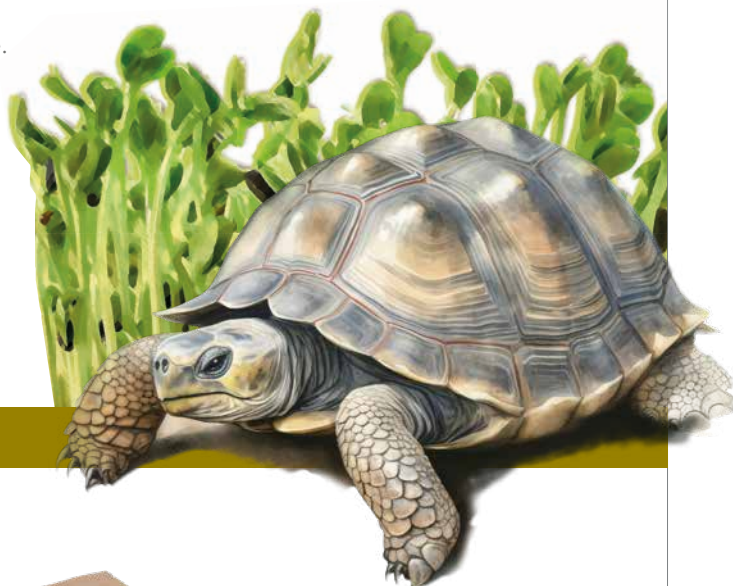


Instructions :

1. Ajoutez de l'eau jusqu'à la ligne de remplissage.
2. Installez le tamis et placez une feutrine de germination par dessus. La languette doit tremper dans l'eau.
3. Remplacez le couvercle pour conserver l'humidité.
4. Récoltez !

Repti Serre

Serre de germination
Réf. RP121229



Accessoire pour Repti Serre

■ Support de germination

Kit de 5 feutrine blanches.
Accessoire pour la serre Repti Serre.

- Idéale pour vos animaux de compagnie.
- Praticité, propreté & durabilité.



Support de germination
pour Repti Serre
Réf. RP121230



Complément nutritionnels

■ Natural Extract

« Deux compléments qui privilégient l'apport en calcium naturel. »



Natural Extract for Pogona

Enrichi en vitamines et calcium pour pogonas
Réf. RP830165



Natural Extract for Tortoise

Enrichi en vitamines et calcium pour tortues
Réf. RP830160



Nos Extraits naturels de plantes peuvent être mélangés régulièrement dans la nourriture de la plupart des lézards ou tortues herbivores, ou partiellement herbivores. L'ostéofibrose nutritionnelle survient généralement lorsque l'on nourrit ses lézards avec des aliments qui ont un mauvais rapport calcium phosphore (beaucoup de phosphore, peu de calcium), mais également lorsque l'éclairage est inadapté (UVB). Les vétérinaires conseillent de donner des aliments qui contiennent un taux de Ca/P supérieur ou égal à 1,5 (soit une concentration d'au moins 1,5 fois plus de calcium que de phosphore).

Ingrédients :

Natural Extract for Pogona : Ingrédients non transformés 100 % naturels : Plantain 40 %, (Ca/P > 3,50), Pissenlit 30% (Ca/P > 2,3), Luzerne 30 % (Ca/P > 6).

Mode d'emploi : Utilisation du produit : Commencer avec de petites quantités pour habituer votre lézard ou tortue . Dosage : une demi-cuillère à café pour une ration de légumes plusieurs fois par semaine.

Natural Extract for tortoises : Ingrédients non transformés 100 % naturels : Plantain 40 %, (Ca/P > 3,50), Pissenlit 30% (Ca/P > 2,3), Opuntia 10% (Ca/p > 94), Aloe Vera 10%, Dichondra repens 10%.





■ Grass and leaves mix

« Lutter contre l'ostéofibrose nutritionnelle avec des compléments naturels. »



Ces feuilles et fleurs sont naturellement riches en calcium et pauvres en phosphore (Ca/p > 2). Par exemple la luzerne a un ratio calcium / phosphore supérieur à 6. Ce mélange d'herbes et fleurs séchées est à mélanger dans la salade des tortues et lézards

Ingrédients : fleurs de calendula (calendula) 20 %, luzerne (medicago sativa) 20%, plantain (plantago asiatica) 20%, pissenlit (taraxacum officinale) 20%, fleurs de rose (rosa) 10%, fleurs de camomille vraie (Matricaria recutita).

Mode d'emploi : Complément nutritionnel pour tortues terrestres et lézards herbivores (Agame barbu, iguane, uromastix, etc.). Versez un peu du mélange d'herbes et de fleurs dans une gamelle plate et vaporisez un peu d'eau pour libérer les arômes.

Grass and leaves mix for Reptiles 300 ml
Réf. RP830180



■ Cactus and succulent mix

L'opuntia a un excellent ratio calcium / phosphore Ca/P > 94.

Les tortues se régalent avec les raquettes de figuier de barbarie. Il suffit de laisser gonfler dans l'eau.

Ingrédients : feuilles de cactus séchées (Opuntia) 90 %, feuilles d'Aloe vera séchées (Aloe barbadensis mill) 10 %.

Mode d'emploi : Laissez tremper pendant environ 10 minutes dans de l'eau tiède. Egouttez, et distribuez seul ou mélangé avec de la nourriture fraîche.



Cactus and succulent mix for tortoises 300 ml
Réf. RP830185



CACHETTE

Répliques

Les cachettes sont un élément essentiel dans la composition d'un terrarium. L'absence d'endroits discrets peut être source de stress pour les reptiles ce qui peut entraîner de graves répercussions. Des cachettes doivent être dispo-

nibles tant dans la zone chaude que dans la zone froide du terrarium et doivent être adaptées à la taille de l'animal. Les troncs creux sont très appréciés par les reptiles et se marient très bien dans un terrarium naturel.



Monts Mahale Cave

(25x5x13cm)LxLxH
Réf. RP876178



Monts Mandara Cave

(29x22x10cm)LxLxH
Réf. RP876182



Monts Mandara Cave

(40x10x25cm)LxLxH
Réf. RP876172



Monts Entoto Skuge

(11x4.5x4cm)LxLxH
Réf. RP876174



Les pierres et roches sont des éléments essentiels dans la composition d'un terrarium. Elles fournissent un espace d'activité supplémentaire permettant aux reptiles de lézarder à la chaleur et se cacher.



Monts Rif Rock

(19x13.5x14cm)LxLxH
Réf. RP876188



Monts Pirin Rock

(21,5x12,5x19cm)LxLxH
Réf. RP876187



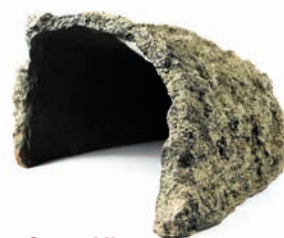
Monts Nimba Rock

(28.5x13x18cm)LxLxH
Réf. RP876186





Waitomo Cave L
(18x18x12 cm) LxLxH
Réf. RP875865



Waitomo Cave XL
(26x23x13 cm) LxLxH
Réf. RP875861



Napa Valley Stone L
(16x15x7cm)LxLxH
Réf. RP876217



Napa Valley Stone XL
(42x12x13cm)LxLxH
Réf. RP876216



Cachettes et nids de ponte



Gecko Nesting Cave M
(12x10.5x7.7 cm) LxLxH
Réf. RP876179



Gecko Nesting Cave XL
(20.5x15.5x16 cm) LxLxH
Réf. RP876183

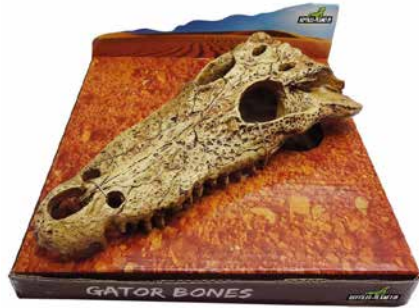


Gecko Nesting Cave L
(17.5x13.5x12 cm) LxLxH
Réf. RP876181



- Boîte à mue.
- Nid de ponte.
- Cachette sécurisante pour dormir.
- Idéal gecko léopard.

Crânes



Gator Bones
Réf. RP876128



Dinosaur Skull
(22x11x12,5cm) LxLxH
Réf. RP876151



Sleeping Hollow Skull
(16x10x12cm)LxLxH
Réf. RP876147



Rhinoceros Skull
(16x10x12 cm) LxLxH
Réf. RP876149



Ram Skull
Réf. RP876154



Bird Skull
Réf. RP876152



Caiman Skull Open
Réf. RP876153



DECORATION NATURELLE

Décoration en fibre de coco

■ Planting Background



Le Planting Background est un décor de fond en fibres de coco 100% végétal. Cette matière, dépourvue de champignons et de parasites permet aux petites espèces de reptiles de grimper. Le Planting Background possède des nids et galeries permettant d'insérer des plantes naturelles.

Planting Background

20x30x1 cm
Réf. RP890550



Planting Background

30x30x1 cm
Réf. RP890552



Planting Background

40x40x1 cm
Réf. RP890554



Planting Background

50x50x1 cm
Réf. RP890556



■ Hanging Basket

Pots en fibre de Coco naturelle, à silicuner à la paroi, à suspendre, ou à insérer dans le substrat.



Hanging Basket Small

7x5cm
Réf. RP890560



Hanging Basket Medium

9x7cm
Réf. RP890562



Hanging Basket Large

13x10cm
Réf. RP890564



100%
NATUREL

■ Jungle Coco Background



- Décor de fond en fibre de coco naturelle destinée à être fixé à la paroi arrière du terrarium
- Cette matière dépourvue de champignons et de parasites permet aux petites espèces de reptiles de grimper.
- On peut aussi y accrocher facilement des plantes épiphytes (orchidées et tillandsias).

Jungle Coco Background 30

(30 x 30 x 1 cm)
Réf. RP440110



Jungle Coco Background 40

(40 x 40 x 1 cm)
Réf. RP440115



Jungle Coco Background 50

(50 x 50 x 1 cm)
Réf. RP440120



100%
NATUREL

■ **Coco**



Coco Bowl
Réf. RP890553



Coco Shelter
Réf. RP890551



« La cachette
s'ouvre. »

Coco Home
Réf. RP890555



■ **Baddam Walnuts**



Baddam Walnuts
Réf. RP890557



■ **Treehouse**



Treehouse XL - 20 cm
Réf. RP440050



Treehouse Giant - 25 cm
Réf. RP440055



■ **Coco Cave**
Réf. RP440125



■ **Coco Casa**
Réf. RP440140



Nous continuons d'accroître la part de produits naturels pour l'aménagement du terrarium. Les noix de coco avec ou sans leur écorce permettront à n'importe quel reptile de se cacher (c'est un besoin primaire très important pour leur bien-être).

Décoration en fibre de coco

Coco Branches

40 cm
Réf. RP440145



Cette branche réalisée en fibre de Coco est parfaite pour les terrariums tropicaux. Si elle est pulvérisée régulièrement, elle va se recouvrir d'une fine mousse verte.



Repti Liana

Réf. RP440130



Cette Liane articulée est recouverte de fibre de coco naturelle. Pratique pour les lézards arboricoles tels que les caméléons.



Lianes naturelles

■ **Décoration naturelle du terrarium**

En plus de répondre à un objectif esthétique, les décors et divers éléments d'aménagements sont un espace vital supplémentaire pour les animaux. Les décors de fond en reliefs, les lianes, les racines ou les plantes deviendront des cachettes, des abris ou des lieux de ponte. Ces lianes naturelles sont idéales pour décorer votre terrarium. Elles permettent aux reptiles arboricoles de grimper comme ils le feraient dans la nature. Offrir à vos reptiles un panaché de lianes de diamètres, de longueurs et de formes différents, c'est s'assurer de leur bien-être.



■ **Jungle Liana**

Jungle Liana 60 - 80 cm

Small (3-4 cm)
Réf. RP890260



3 760140 902325



3 701661 201481

Jungle Liana 60 - 80 cm

Large (5-8 cm)
Réf. RP890255



3 760140 902356



3 701661 201467

Jungle Liana 100 - 120 cm

Small (3-4 cm)
Réf. RP890262



3 760140 903551



3 701661 201498

Jungle Liana 100 - 120 cm

Large (5-8 cm)
Réf. RP890256



3 760140 903568



3 701661 201474

Jungle Liana 180 - 200 cm

Small (3-4 cm)
Réf. RP890240



3 760140 902349



3 701661 201450

Jungle Liana 180 - 200 cm

Large (5-8 cm)
Réf. RP890285



3 760140 902370



3 701661 201535

■ **Premium Vine**

Premium Vine Sambawa 60 - 80 cm

Small (2-3 cm)
Réf. RP890280



3 760140 902288



3 701661 201528

Premium Vine Sambawa 60 - 80 cm

Large (4-6 cm)
Réf. RP890315



3 760140 902486



3 701661 201580

Premium Vine Sambawa 100 - 120 cm

Small (2-3 cm)
Réf. RP890270



3 760140 902295



3 701661 201504

Premium Vine Sambawa 100 - 120 cm

Large (4-6 cm)
Réf. RP890305



3 760140 905029



3 701661 201566

Premium Vine Sambawa 180 - 200 cm

Small (2-3 cm)
Réf. RP890275



3 760140 902301



3 701661 201511

Premium Vine Sambawa 180 - 200 cm

Large (4-6 cm)
Réf. RP890310



3 760140 902509



3 701661 201573



BASSIN ET MANGEOIRE

■ Stone Age Serie Dish



XS (11x2.5x0.9cm)
LxLxH
Réf. RP876212



S (14x3x11cm)
LxLxH
Réf. RP876210



M (16.5x2.5x12.5cm)
LxLxH
Réf. RP876206



L (17.5x3.5x14cm)
LxLxH
Réf. RP876204



XL (17x7.5x21cm)
LxLxH
Réf. RP876208



Les bassins Stone Age Series et Repti Dish imitent à la perfection la roche et s'accorderont parfaitement au milieu naturel de votre terrarium.

Leur face intérieure est lisse afin de faciliter le nettoyage et ainsi éviter le développement bactérien. La résine utilisée pour la fabrication est de qualité alimentaire. Le bassin peut donc être aussi bien utilisé en qualité de mangeoire que de bassin. Son poids évite que les animaux ne le renversent.



■ Repti Dish Deep

« Grande profondeur. »



M (12x11,5x8cm)LxLxH
Réf. RP876219



XXL (24x22x20cm)LxLxH
Réf. RP876231



■ Repti Dish



XS (6x1x4cm)LxLxH
Réf. RP876220



S (10x3x7cm)LxLxH
Réf. RP876222



M (12x3x11.5cm)LxLxH
Réf. RP876218



L (14x4x11cm)LxLxH
Réf. RP876224



XL (18x4x15cm)LxLxH
Réf. RP876226



XXL (24x4x20cm)LxLxH
Réf. RP876228



■ Forest Dish



Forest Dish L
(14.5x12.5x3 cm)LxLxH
Réf. RP876237



Forest Dish M
(14x11.5x2.5 cm)LxLxH
Réf. RP876235



Forest Dish XS
(7.5x8.5x3 cm)LxLxH
Réf. RP876239





■ **Forest drinking water source**

Réf. RP876241



3 760309 960142

3 701661 200989



■ **Tortoise Dish**



Tortoise Dish M
(16x10x2 cm) LxLxH
Réf. RP876233



3 760309 960104



3 701661 200941

■ **Forest bowl**



8.2 x 8 x 2.5 cm
Réf. RP876243



3 760309 960159



3 701661 200996

■ **Pindu Worm Dish**

Cette mangeoire vous permettra de nourrir vos reptiles et amphibiens sans risques avec des vers de farine, buffalos, ou morios. En effet sa surface intérieure lisse et son rebord évitent la propagation des vers dans le vivarium. Le dessus est amovible.



(11.5x8.5x4cm)
LxLxH
Réf. RP876176



6 900000 000038



3 701661 200644

■ **Cricket Feeder**

Le distributeur à grillons Cricket Feeder Reptiles-Planet est un outil pratique et facile à utiliser pour alimenter vos reptiles et amphibiens en insectes.



(9x9x10.5cm)
LxLxH
Réf. RP876180



6 900000 000052



3 701661 200675

PINCE ET CROCHET

■ Pince-crochet Protect

63 cm

Réf. RP890000



100 cm

Réf. RP890005



■ Pince-crochet Protect Pliable

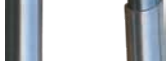
130 cm

Réf. RP890025



150 cm

Réf. RP890030



■ Gants de Protection

- Les gants de protection permettent la manipulation de vos reptiles sans danger.
- Leur croûte en cuir épaisse protège les mains des griffures et des morsures des animaux les plus craintifs ou agressifs.
- Taille : 40 cm



Reptile gloves
(mains droite + main gauche)
Réf. RP890060



■ Crochet Serpent Deluxe

40 cm

Réf. RP890085



60 cm

Réf. RP890090



96 cm

Réf. RP890095



■ **Crochet contention Python Boa 100 cm démontable**



« Crochet robuste. »

Réf. RP890067



■ **Crochet
Télescopique Deluxe**

Télescopique
Réf. RP890065



Ce crochet est construit en aluminium et représente le haut de gamme de nos crochets de contention. D'une longueur d'un mètre il passe à 45 cm une fois replié.



■ **Crochet serpent compact 60 cm**

Réf. RP890063



■ **Crochet serpent télescopique 60 cm**

Réf. RP890061



■ Pinning hook

Le crochet Pinning Hook est un incontournable pour tous les propriétaires de serpents venimeux en cas d'évasion. Le crochet est facile à utiliser. Son extrémité en caoutchouc permet d'immobiliser un serpent en fuite, en positionnant le crochet derrière sa tête ! Une fois le serpent pressé contre le sol, maintenez le bras du crochet fermement afin que le serpent ne puisse pas se tourner et vous mordre.

Pinning Hook Crochet serpent venimeux

100cm
Réf. RP890098



■ Pince Nourrissage Angulaire 20,5 cm

20,5 cm
Réf. RP890110



■ Pinces Nourrissage

C'est un accessoire indispensable pour effectuer le nourrissage des animaux ou pour ramasser des déjections sans stresser les animaux. Lors du nourrissage, en mettant de la distance entre vous et votre animal, vous réduisez le stress et vous vous protégez. Pour le nourrissage des jeunes pythons royaux, nous utilisons une pince de 30 ou 38 cm. Pour nourrir des gros boî-dés, un hemostat ou une pince de 60 cm sont plus adaptés.

12,5 cm
Réf. RP890100



20,5 cm
Réf. RP890105



25 cm
Réf. RP890115



30 cm
Réf. RP890125



38 cm
Réf. RP890135



45 cm
Réf. RP890140



60 cm
Réf. RP890150



■ Pince Nourrissage Angulaire 25 cm

25 cm
Réf. RP890120



■ Pinky Pump

Pompe de gavage pour bébé serpent



PINKY PUMP

La pinky pump a été inventée par des éleveurs professionnels habitués à réaliser des mixtures pour gaver les bébés serpents refusant de se nourrir. On insère un souriceau dans la Pinky Pump, et on gave directement le serpent. La Pinky Pump limite le risque de régurgitation, en réduisant le stress de l'animal gavé.

Le verre de la Pinky Pump peut se casser à l'usage. Sa pièce de rechange est disponible.

Pinky Pump
(Pompe de Gavage)
Réf. RP890160



■ Verre de Remplacement pour Pinky Pump

Verre de Remplacement pour Pinky Pump

Réf. RP890165



■ Attrappe insectes

Pour nourrir vos lézards sans laisser une odeur d'insectes sur vos mains.



Réf. RP890071



■ Pince Ciseaux Courbe (hemostat)

25 cm
Réf. RP890170



40 cm
Réf. RP890175



Les Pinces Ciseaux Courbes sont très maniables et ont des usages multiples comme le nourrissage, les soins divers, le ramassage des mues et des déjections dans le terrarium.

Les hemostats sont surtout plébiscités par les éleveurs professionnels.



■ Valise Herpétologique Medium



Réf. RP890185



Cette Valise Herpétologique est compacte et contient tout le nécessaire pour la maintenance et la contention des serpents. Les crochets de contention et le « pinning hook » sont en 5 parties à visser, et très robustes. Il y a également des ouvre-bouches et des sondes de sexage assortis.

■ Valise Herpétologique Large

La Valise Herpétologique Terrain est parfaite pour vos balades dans la nature. A la maison, elle vous permettra d'avoir tous vos accessoires dans un endroit compact bien rangé. Elle contient une pince de contention pliable, deux crochets, deux pinces de nourrissage, une pince ciseaux et une seringue de type pinky pump et ses accessoires.



Valise Herpétologique Large

Réf. RP890180



■ Aiguille de Gavage

Ces aiguilles de gavage fabriquées en acier inoxydable s'adaptent parfaitement sur les seringues standards vendues en pharmacie. Elles permettent d'envoyer le médicament dans le tube digestif, et évitent donc la régurgitation. Ces aiguilles vendues par lot de trois peuvent aussi être utilisées pour les oiseaux ou autres petits mammifères.

Rapport qualité / prix exceptionnel.



Lot de 3 aiguilles/sondes de gavage

Réf. RP540035



■ Assortiment de 4 Ouvre-bouches serpent (speculum) en Etui

Réf. RP890177





■ Kit Sondes Sexage Serpents

Jeu de 3, 5 et 6 sondes de sexage de diamètres différents. Ces kits permettent le sexage des serpents de toutes tailles. Les sondes sont vendues dans un étui de rangement en simili cuir avec un passant pour l'attacher à la ceinture.

Kit 3 Sondes Sexage Serpents pour Bébés Serpents

Réf. RP890075



3 760140 902011



3 701661 214498

Kit 5 Sondes Sexage Serpents Moyens à Gros

Réf. RP890080



3 760140 902028



3 701661 214504

Kit 6 Sondes Sexage Serpents Petits à Gros

Réf. RP890070



3 760140 902004



3 701661 214481





REPTILES-PLANET.COM

PROFESSIONAL REPTILES PRODUCTS

Voir plus



REPTILES-PLANET

150 rue Amelia Earhart
34430 Saint-Jean-de-Védas France
www.reptiles-planet.com

